

ЕНИСЕЙСКАЯ  
СИБИРЬ  
YENISEY  
SIBERIA

КРАСНОЯРСКИЙ КРАЙ ХАКАСИЯ ТЫВА  
KRASNOYARSK REGION KHAKASSIA TYVA

Strategy Partners



**СБЕРБАНК**

*Всегда рядом*

# ИНВЕСТИЦИОННАЯ СТРАТЕГИЯ ЕНИСЕЙСКОЙ СИБИРИ

Основные выводы исследования

# СОЦИАЛЬНО-ЭКОНОМИЧЕСКОЕ РАЗВИТИЕ ЕНИСЕЙСКОЙ СИБИРИ

## КРАСНОЯРСКИЙ КРАЙ

ВВП: 2 280 млрд руб.  
Население: 2,8 млн чел.  
Миграция<sup>1)</sup>: (-1,2%)  
Естественный прирост<sup>1)</sup>: (-5%)  
Экспорт: \$5 млрд  
Импорт: \$1,9 млрд  
Инвестиции: 426,4 млрд руб.

## РЕСПУБЛИКА ХАКАСИЯ

ВВП: 235 млрд руб.  
Население: 536,8 тыс. чел.  
Миграция: (-4%)  
Естественный прирост: (-5%)  
Экспорт: \$1,5 млрд  
Импорт: \$0,26 млрд  
Инвестиции: 34,7 млрд руб.

## РЕСПУБЛИКА ТЫВА

ВВП: 68,7 млрд руб.  
Население: 324 тыс. чел.  
Миграция: (-6%)  
Естественный прирост: (57%)  
Экспорт: \$74 млн  
Импорт: \$14 млн  
Инвестиции: 17,5 млрд руб.

## ЕНИСЕЙСКАЯ СИБИРЬ

Совокупный ВВП: 2,6 трлн руб.  
Население: 3,7 млн чел.  
Экспорт: \$2,17 млрд  
Импорт: \$2,5 млрд  
Инвестиции: 478,6 млрд руб.

1): среднее за 2013-2018 гг.  
Источник: Росстат, данные 2018 года.

СОВОКУПНЫЙ ВВП ЕНИСЕЙСКОЙ СИБИРИ ПРИБЛИЖАЕТСЯ К **2,6 ТРЛН РУБ.**,  
ЧТО СОСТАВЛЯЕТ **~2,5%** ОТ ВВП РОССИЙСКОЙ ФЕДЕРАЦИИ

Субъекты Енисейской Сибири входят как в двадцатку лидеров по инвестициям в основной капитал и объему ВРП, так и в двадцатку отстающих регионов

## ПОЗИЦИЯ РЕГИОНОВ В РЕЙТИНГАХ СУБЪЕКТОВ РФ

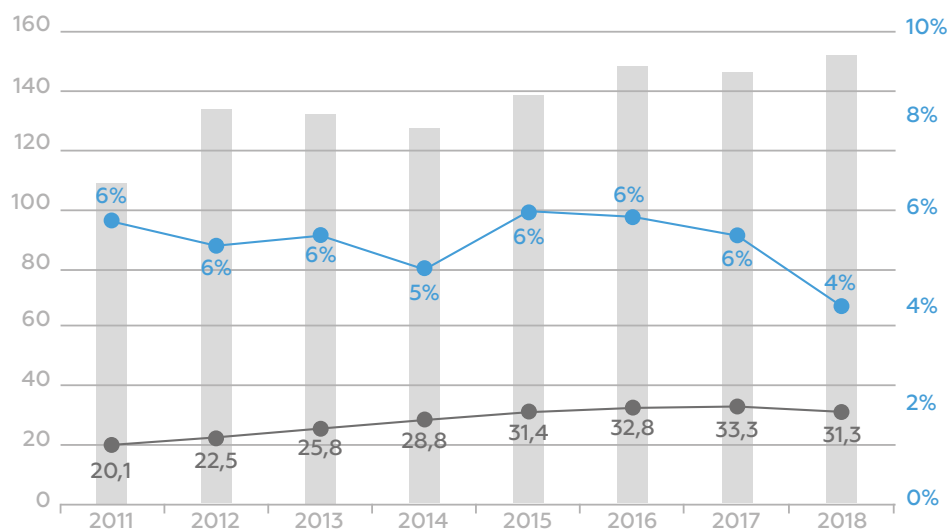
	ВРП	Инвестиции в ОК	Миграция населения	Качество жизни	Экология
Красноярский край	<b>7</b> место в РФ	<b>15</b> место в РФ	<b>24</b> место в КМП <sup>1</sup>	<b>45</b> место в РФ	<b>82</b> место в НЭР
Республика Хакасия	<b>61</b> место в РФ	<b>71</b> место в РФ	<b>41</b> место в КМП	<b>55</b> место в РФ	<b>32</b> место в НЭР
Республика Тыва	<b>79</b> место в РФ	<b>80</b> место в РФ	<b>59</b> место в КМП	<b>85</b> место в РФ	<b>59</b> место в НЭР

1) КМП - коэффициент миграционного прироста

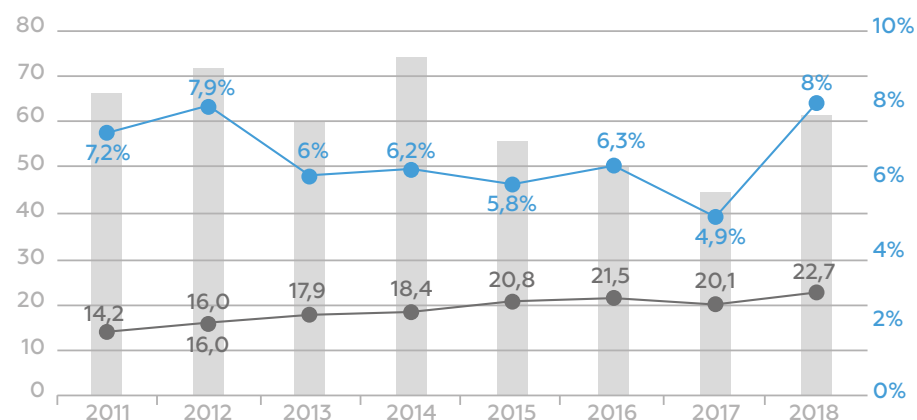
Источники: Росстат, Рейтинг российских регионов «Инвестиции в основной капитал на душу населения» на 01.01.2018, Национальный экологический рейтинг (НЭР) на начало 2020 года

Эффективные инвестиции в основной капитал должны влиять на уровень безработицы и рост доходов населения – эти тенденции выражены слабо

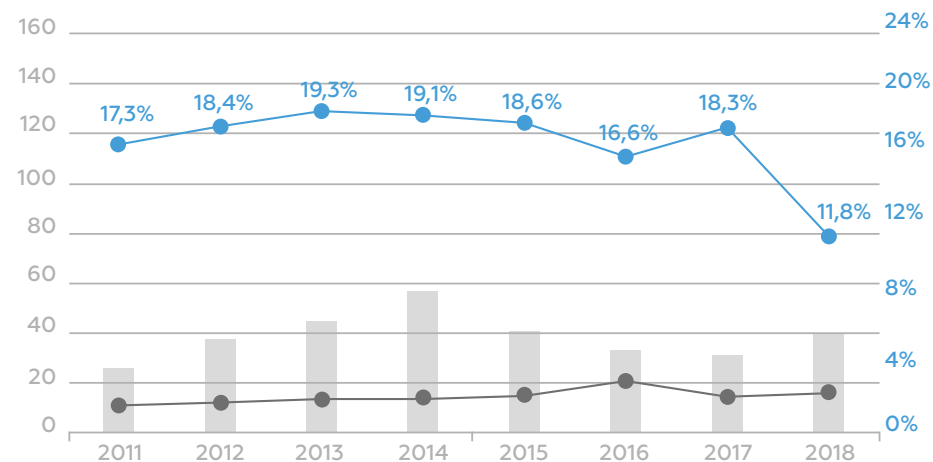
Красноярский край



Республика Хакасия



Республика Тыва



- Инвестиции в ОК на душу населения, тыс. руб.
- Среднедушевые доходы населения, тыс. руб.
- Уровень безработицы, %

# SWOT-АНАЛИЗ ДЛЯ ЕНИСЕЙСКОЙ СИБИРИ

## СИЛЬНЫЕ СТОРОНЫ

- Значительная ресурсная база – регионы Енисейской Сибири обладают большими запасами природных ресурсов
- Развитый топливно-энергетический комплекс и компетенции в нем
- Высокий объем инвестиций в базовые отрасли
- Высокий научно-исследовательский и инновационный потенциал, в том числе в фундаментальных исследованиях и в отраслях промышленности
- Развивающееся сотрудничество Университетов и бизнеса
- Значительный объем внутреннего рынка за счет достаточно высокой численности населения

## ВОЗМОЖНОСТИ

- Развитие транспортно-логистических сообщений (Транссиб, Севсиб, Севморпуть, Трансполярный воздушный маршрут, маршрут в Китай через Кызыл)
- Повышение переделов и углубление переработки продукции (сделает перевозки рентабельными, а экономику – более устойчивой)
- Встраивание в хоз. цепочки с соседними регионами с опорой на центры компетенций в электро-энергетике, химической промышленности, машиностроении, инновационных секторах
- Реализация накопленного инновационного потенциала за счет развития опытно-промышленных производств (создание опытных образцов продукции) и коммерциализации разработок аэрокосмической отрасли
- Снижение изолированности территорий и повышение привлекательности за счет развитой it-инфраструктуры, создания it-хаба, развития туризма и решения социальных и экологических проблем

## СЛАБЫЕ СТОРОНЫ

- Удаленность от мировых рынков сбыта и центральных регионов
- Низкая транспортная доступность северных территорий
- Слабые экономические связи с соседними регионами Сибири и Дальним Востоком, «замкнутость» регионов на себя
- Низкая доля производств глубокой переработки продукции
- Высокая доля экспортно-ориентированных отраслей в ВРП, не способствующих развитию экономики регионов
- Высокий уровень дефицита бюджета и значительный объем долга
- Недостаточная привлекательность для иностранных инвестиций, слабое развитие предпринимательства и МСБ
- Неблагоприятная экологическая обстановка, отток населения

## УГРОЗЫ

- Сохранение высокого уровня монополизации в отраслях делает экономику потенциально неустойчивой
- Развитие базовых отраслей без повышения доли «перспективных» отраслей и отраслей с высоким потенциалом приведет к сжиманию экономик регионов вследствие того, что добавленная стоимость базовых отраслей вывозится
- Отток квалифицированных кадров и уменьшение населения в целом (в т.ч. из-за экологических проблем) ведет к снижению научного потенциала, уровня квалификаций и привлекательности регионов в целом
- Дальнейшее развитие центральных регионов Сибири и Дальнего Востока без компенсирующего развития Енисейской Сибири приведет к замораживанию сложившейся ситуации, все большему повышению изолированности и потере конкурентоспособности в пользу более развитых соседних регионов
- Как следствие, будет неизбежным дальнейший отток населения, квалификаций и снижение инвестиционной привлекательности

# СТРАТЕГИЧЕСКОЕ ВИДЕНИЕ ДЛЯ МАКРОРЕГИОНА – ЕНИСЕЙСКАЯ СИБИРЬ

«Три горизонта»: от компетенций в добыче и энергетике к диверсифицированной сильной экономике

РЕСУРСНЫЙ ЦЕНТР	ЦЕНТР КОМПЕТЕНЦИЙ В БАЗОВЫХ И РАЗВИВАЮЩИХСЯ ОТРАСЛЯХ	СБАЛАНСИРОВАННЫЙ ПРОМЫШЛЕННЫЙ ЦЕНТР	
2020 г.	2025 г.	2030 г.	2035 г.
<b>ПРИОРИТЕТНЫЕ СЕКТОРА И НАПРАВЛЕНИЕ</b>			
<ul style="list-style-type: none"><li>• Добыча и переработка природных ресурсов</li><li>• Генерация э/э</li><li>• Инфраструктурное строительство</li><li>• Транспортно-логистический сектор</li><li>• Агропромышленный комплекс</li><li>• Машиностроение для базовых отраслей</li><li>• Развитие предпринимательства и МСБ</li><li>• Фокус на экологию</li></ul>	<ul style="list-style-type: none"><li>• Оборудование и сложные услуги для добывающих отраслей</li><li>• Развитие технологий вокруг базовых ресурсов: лесохимия, углехимия, АПК, ЛПК, углубленная переработка руд</li><li>• Образовательные услуги</li><li>• Научно-исследовательские отрасли: аэрокосмос и ядерная промышленность</li><li>• Развитие ИТ-сектора</li></ul>	<ul style="list-style-type: none"><li>• Углубленная переработка металлических и неметалл. руд</li><li>• Новые материалы</li><li>• Развитое машиностроение</li><li>• Нефтехимия, лесохимия, углехимия</li><li>• Развитые информационно-коммуникационные технологии</li><li>• Экологический и спортивный туризм</li><li>• Экологически чистые города</li></ul>	
<b>КЛЮЧЕВЫЕ НАПРАВЛЕНИЯ</b>			
<ul style="list-style-type: none"><li>• Повышение доли продукции с высокой добавленной стоимостью</li><li>• Развитие индустриальных парков</li><li>• Создание агропромышленного кластера, увеличение объемов производства и переработки продукции АПК</li><li>• Развитие внешнеэкономической деятельности</li><li>• Ужесточение экологических стандартов</li></ul>	<ul style="list-style-type: none"><li>• Развитие городской инфраструктуры</li><li>• Выстраивание цепочек добавленной стоимости макрорегиона, взаимосвязей с соседними регионами, внешних связей</li><li>• Привлечение НИОКР-центров добывающих и инфраструктурных компаний</li><li>• Активизация туризма</li><li>• Коммерциализация гражданской продукции аэрокосмической отрасли</li></ul>	<ul style="list-style-type: none"><li>• Развитие агломераций</li><li>• Центр компетенций в новых материалах</li><li>• Развитая туристическая инфраструктура</li><li>• Развитие транспортной инфраструктуры (Транссиб, Севсиб, Севморпуть, трансполярные перелёты)</li></ul>	



# КЛЮЧЕВЫЕ ХАРАКТЕРИСТИКИ «ЖЕЛАЕМОГО ОБРАЗА БУДУЩЕГО» ДЛЯ ЕНИСЕЙСКОЙ СИБИРИ

---



- Центр компетенций в добыче и переработке полезных ископаемых
  - Центр компетенций в гидроэнергетике
  - Центр компетенций в нефехимии, химии леса
  - Центр компетенций в АПК и лесопользовании
  - Центр компетенций в экологии и устойчивом природопользовании
- 

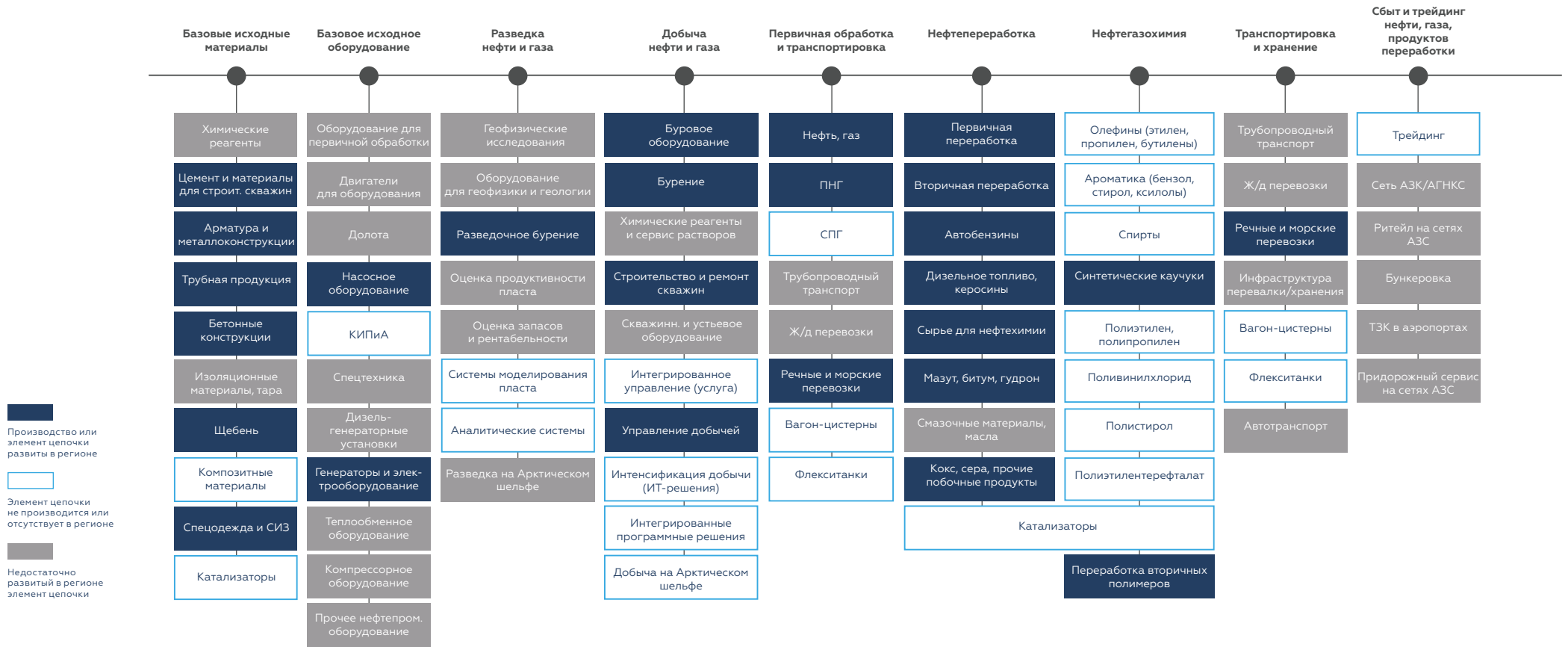
- Развитие промышленности
  - Информационно-коммуникационные технологии, связность регионов за счет инфраструктуры, включая IT
  - Новые материалы
  - Аэрокосмос и ядерные технологии
  - Транспортно-логистический комплекс
  - Высокий уровень и доступность социальной инфраструктуры
  - Экологически чистые города
- 



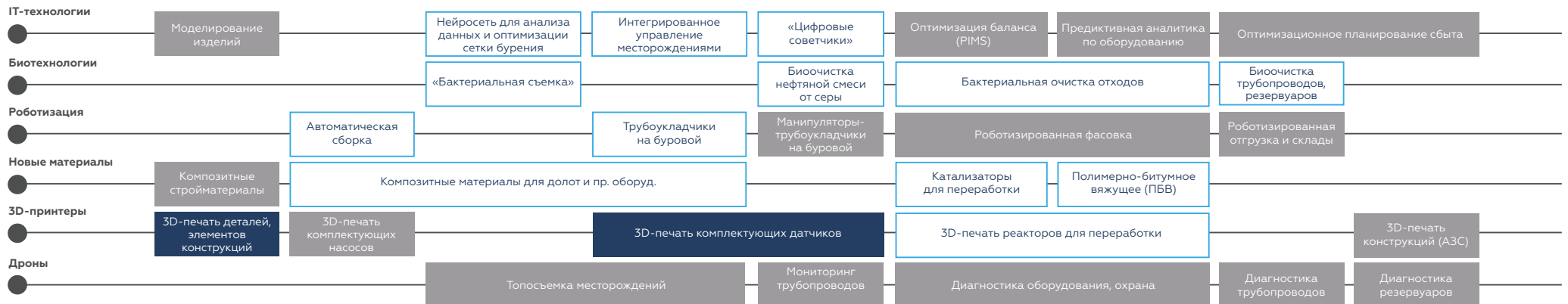
- Активное продвижение региона в Китае и других странах
  - Эффективное использование инвестиций, развитие партнерства
  - Привлекательный туристический сектор
  - Эффективное использование научно-исследовательских разработок
  - Разомкнутость логистических и хозяйственных связей
- 

- «Штаб» освоения Севера
- Развитые связи с регионами Сибири и Дальнего Востока
- Логистическая связность с Китаем
- Развитая транспортной инфраструктура (Транссиб, Северный Морской Путь, трансполярные перелёты)

# ПРОДУКТОВО-ТЕХНОЛОГИЧЕСКАЯ КАРТА НЕФТЕГАЗОВОЙ ПРОМЫШЛЕННОСТИ

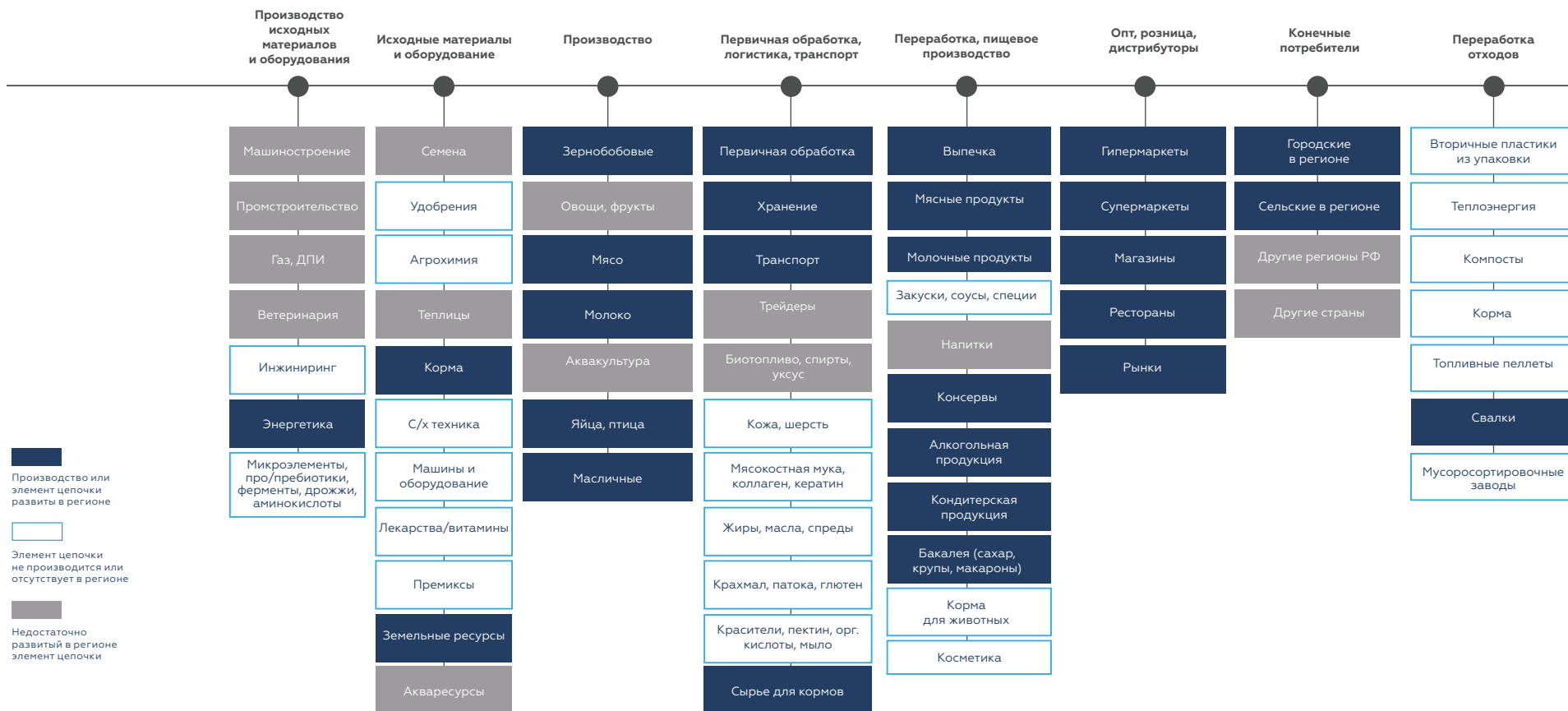


## ПРОРЫВНЫЕ ТЕХНОЛОГИИ





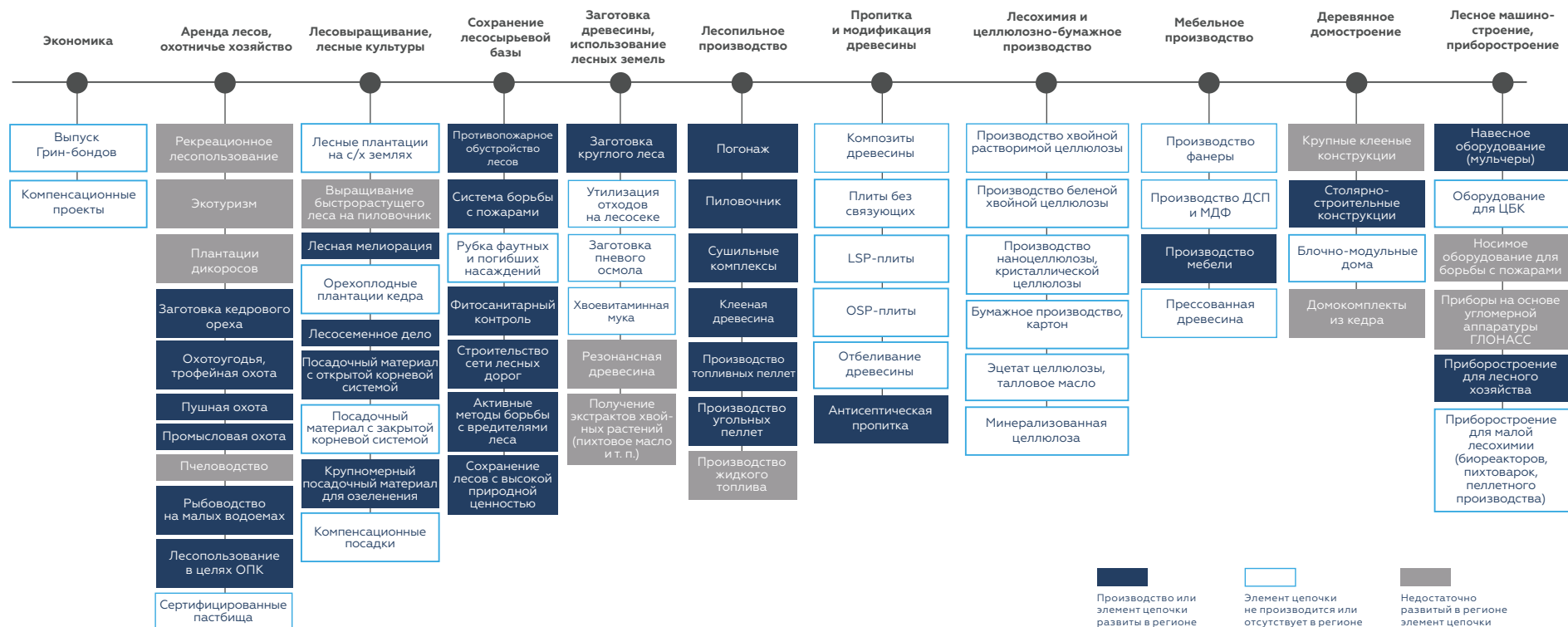
# ПРОДУКТОВО-ТЕХНОЛОГИЧЕСКАЯ КАРТА АГРОПРОМЫШЛЕННОГО КОМПЛЕКСА (АПК)



## ПРОРЫВНЫЕ ТЕХНОЛОГИИ

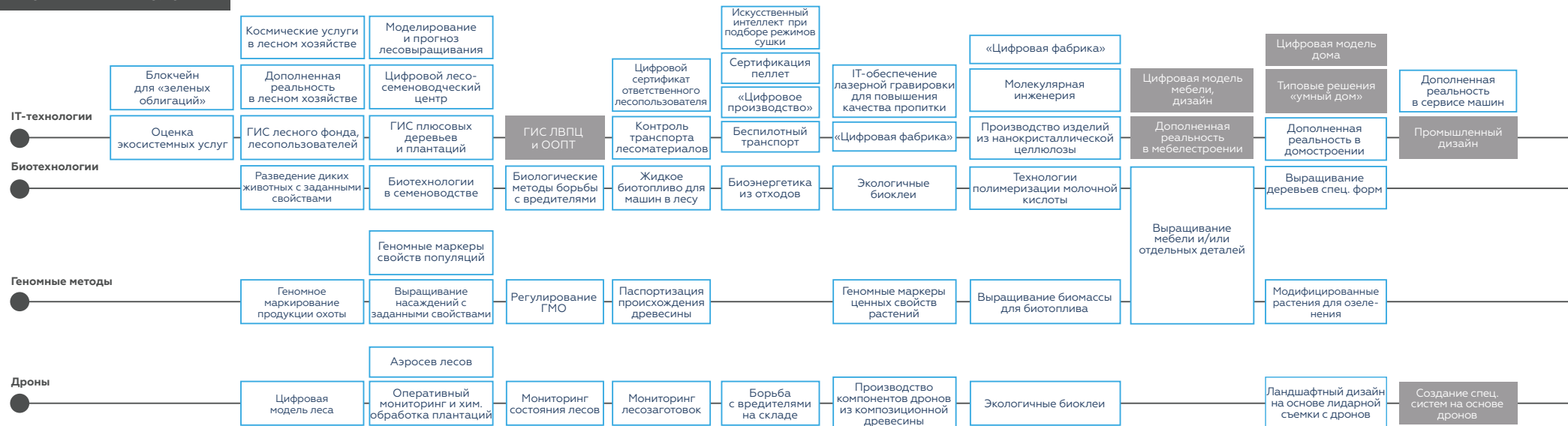


# ПРОДУКТОВО-ТЕХНОЛОГИЧЕСКАЯ КАРТА ЛЕСОПРОМЫШЛЕННОГО КОМПЛЕКСА (ЛПК)

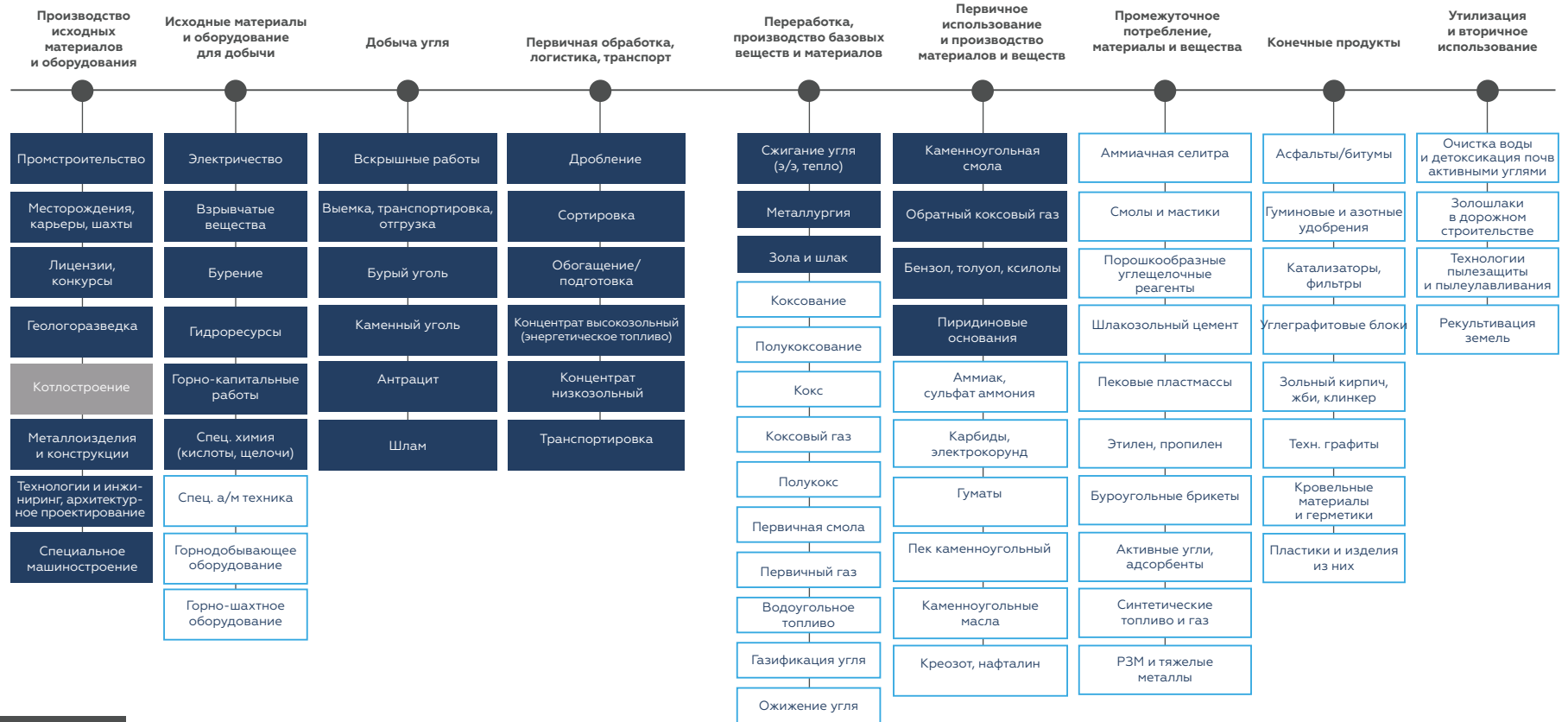


Производство или элемент цепочки развиты в регионе  
 Элемент цепочки не производится или отсутствует в регионе  
 Недостаточно развитый в регионе элемент цепочки

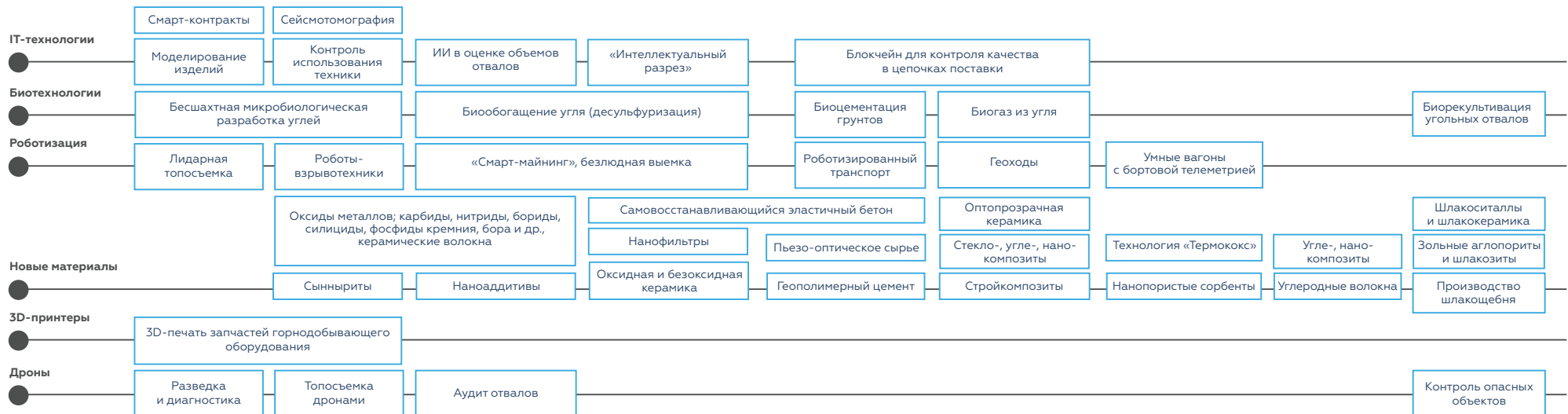
## ПРОРЫВНЫЕ ТЕХНОЛОГИИ



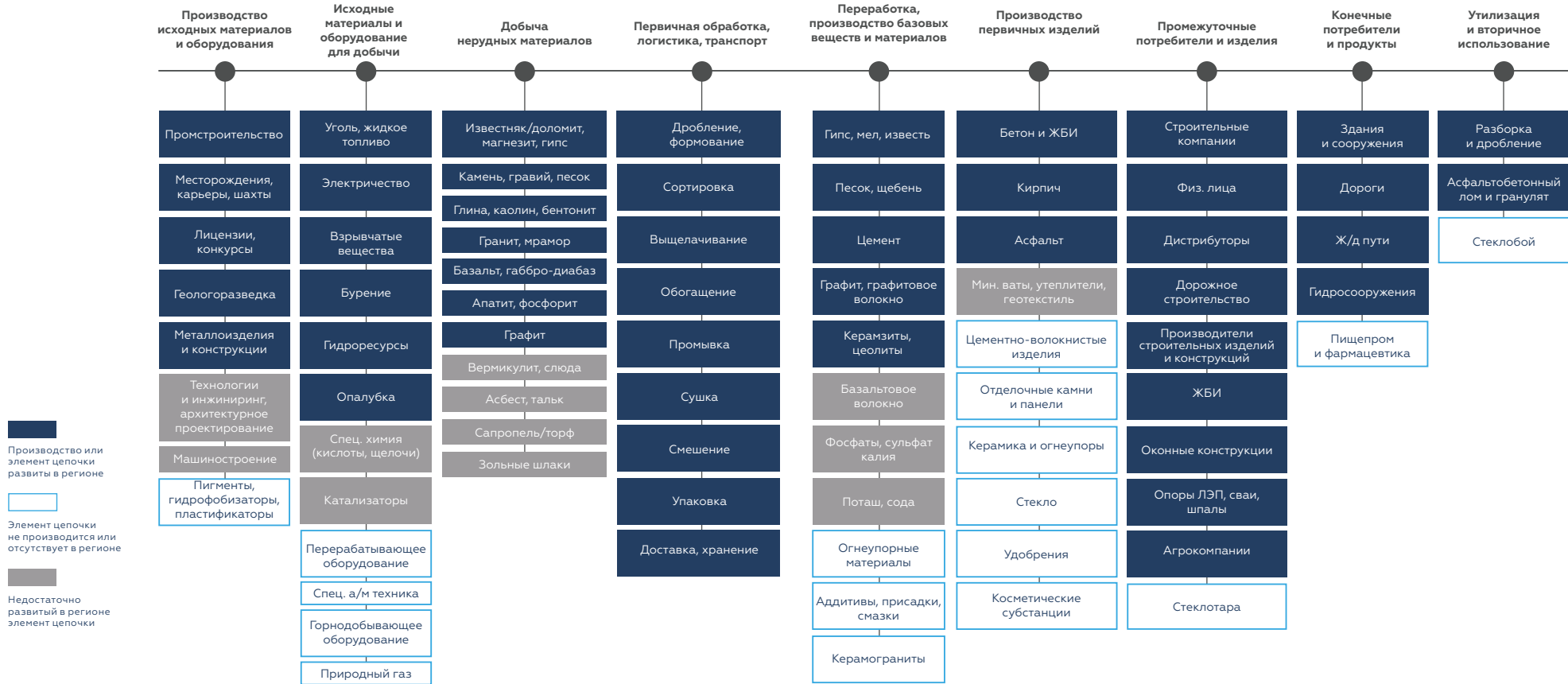
# ПРОДУКТОВО-ТЕХНОЛОГИЧЕСКАЯ КАРТА УГОЛЬНОЙ ПРОМЫШЛЕННОСТИ



## ПРОРЫВНЫЕ ТЕХНОЛОГИИ



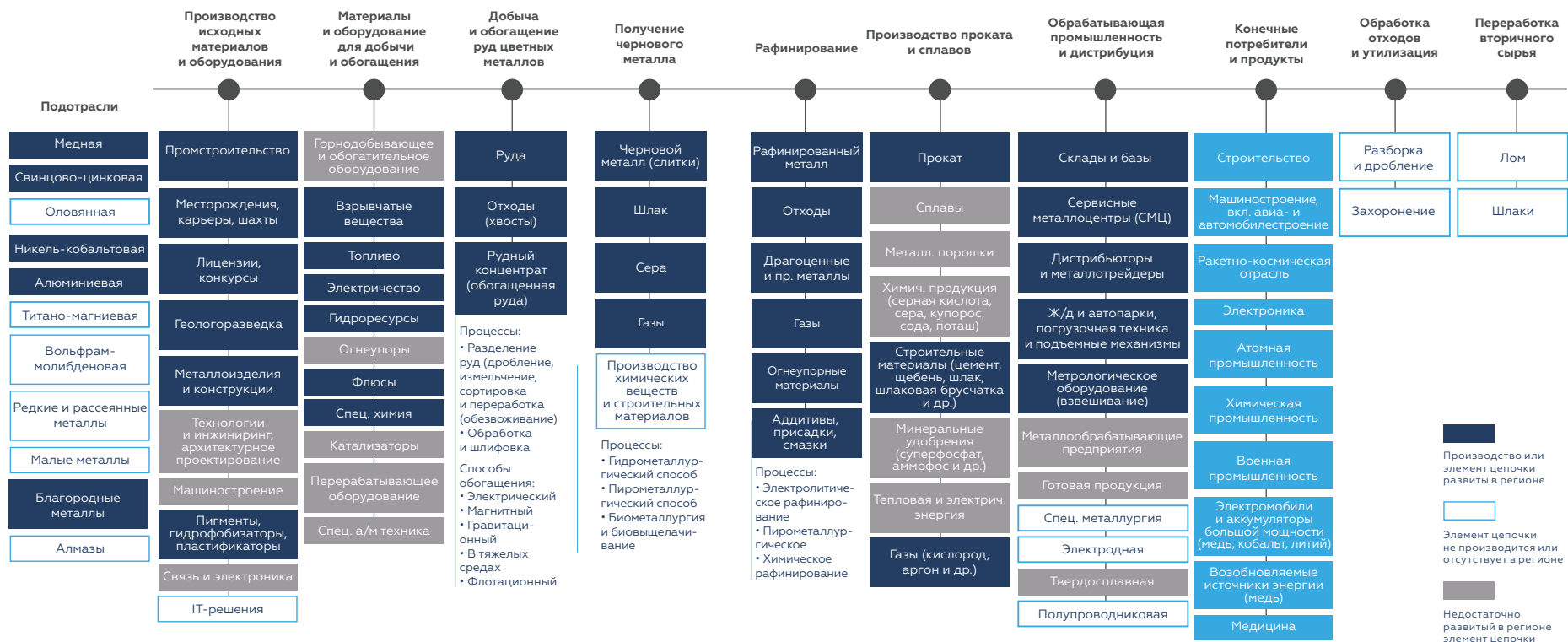
# ПРОДУКТОВО-ТЕХНОЛОГИЧЕСКАЯ КАРТА ОТРАСЛИ ИНЕРТНЫХ МАТЕРИАЛОВ (НЕМЕТАЛЛИЧЕСКАЯ ПРОДУКЦИЯ МИНЕРАЛЬНЫХ РУД)



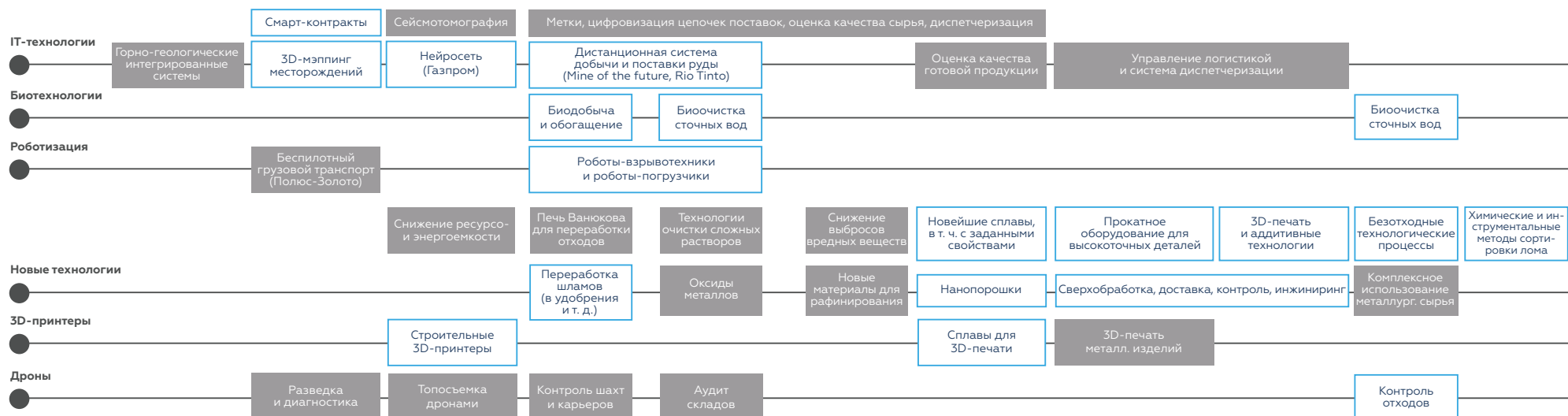
## ПРОРЫВНЫЕ ТЕХНОЛОГИИ



# ПРОДУКТОВО-ТЕХНОЛОГИЧЕСКАЯ КАРТА ДОБЫЧИ И ПЕРЕРАБОТКИ ЦВЕТНЫХ МЕТАЛЛОВ



## ПРОРЫВНЫЕ ТЕХНОЛОГИИ



# ПОТЕНЦИАЛЬНЫЕ НИШИ ДЛЯ РЕГИОНОВ ЕНИСЕЙСКОЙ СИБИРИ

---



## НЕФТЕГАЗОВАЯ ПРОМЫШЛЕННОСТЬ

- Производство нефтегазохимической продукции



## АГРОПРОМЫШЛЕННЫЙ КОМПЛЕКС

- Глубокая переработка сельскохозяйственной продукции
- Производство биоразлагаемой упаковки и пластиков из волокнистых культур
- Биохимия и микроэлементы
- Мясное и молочное животноводство
- Расширение плантаций дикоросов, упаковка и сбыт



## ЛЕСОПРОМЫШЛЕННЫЙ КОМПЛЕКС

- Комплексная переработка леса. Производство строительных материалов
- Производство нанокристаллической целлюлозы
- Переработка лигнина и производство продукции на его основе
- Пространственный мониторинг



## УГОЛЬНАЯ ПРОМЫШЛЕННОСТЬ

- Обогащение угля
- Производство жидкого топлива на основе угля
- Активированный уголь



## ИНЕРТНЫЕ МАТЕРИАЛЫ

- Производство удобрений из апатитов и фосфоритов
- Производство добавок в строительные материалы из шлака



## ЦВЕТНЫЕ МЕТАЛЛЫ

- Производство германия
- Производство катодной меди
- Освоение месторождений марганцевых руд
- Разработка и металлургия редкоземельных металлов



## ПРОЧИЕ ОТРАСЛИ

- Специальное машиностроение
- Спецхимия. Химические реактивы
- Рекреационная инфраструктура
- Экотуризм и этнотуризм
- IT-сервис оборудования



# ИНВЕСТИЦИОННЫЕ ИДЕИ ДЛЯ РЕГИОНОВ ЕНИСЕЙСКОЙ СИБИРИ

<b>КРАСНОЯРСКИЙ КРАЙ</b>	<b>ИНВЕСТИЦИИ</b>
<b>Нефтегазовая промышленность</b>	
1. Производство терефталевой кислоты	<b>3 млрд руб.</b>
<b>Агропромышленный комплекс</b>	
2. Глубокая переработка льна	<b>175 млн руб.</b>
3. Производство модифицированного крахмала из картофеля	<b>177 млн руб.</b>
<b>Лесопромышленный комплекс</b>	
4. Производство ОСП-плит из неделовой древесины	<b>1,1 млрд руб.</b>
5. Производство древесно-полимерных композитов	<b>935 млн руб.</b>
<b>Угольная промышленность</b>	
6. Производство водоугольного топлива	<b>77 млн руб.</b>
7. Производство сорбентов из угля	<b>183 млн руб.</b>
<b>Инертные материалы</b>	
8. Производство удобрений из апатитов и фосфоритов	<b>13,5 млрд руб.</b>
<b>ОБЩИЙ ОБЪЕМ ИНВЕСТИЦИЙ</b>	<b>19 млрд руб.</b>

<b>РЕСПУБЛИКА ХАКАСИЯ</b>	<b>ИНВЕСТИЦИИ</b>
<b>Информационные технологии</b>	
9. Создание ИТ-центра в Республике Хакасия	<b>600 млн руб.</b>
<b>Туризм</b>	
10. Строительство эко-туристического комплекса круглогодичного действия	<b>381 млн руб.</b>
<b>ОБЩИЙ ОБЪЕМ ИНВЕСТИЦИЙ</b>	<b>981 млн руб.</b>

<b>РЕСПУБЛИКА ТЫВА</b>	<b>ИНВЕСТИЦИИ</b>
<b>Агропромышленный комплекс</b>	
11. Производство по шоковой заморозке плодов и ягод	<b>85 млн руб.</b>
<b>Сфера обслуживания</b>	
12. Строительство сети придорожных объектов на автодороге Р257 «Енисей»	<b>118 млн руб.</b>
<b>ОБЩИЙ ОБЪЕМ ИНВЕСТИЦИЙ</b>	<b>203 млн руб.</b>